

Procédure à suivre en cas de problème technique pour accéder aux tests de personnalité et de motivation

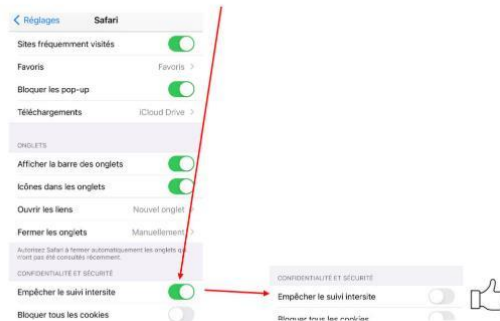
Situation 1 : vous êtes sur votre **téléphone** avec **Safari** comme navigateur (c'est le navigateur par défaut sur les Iphone)

- Allez dans les « **réglages** » de votre téléphone, sélectionner « **Apps** » puis « **Safari** » et décochez « **empêcher le suivi intersite** » en bas de votre écran
- Vous pourrez remettre cette fonctionnalité après le passage des tests.
- Notre équipe travaille à un nouveau développement pour corriger ce point.

- Allez dans réglage puis dans "Safari"



- Désactiver "Empêcher le suivi intersite"



Situation 2 : Vous êtes sur votre **téléphone** avec un **navigateur autre que Safari** : La sécurité de votre navigateur ou de votre téléphone bloque l'ouverture des tests

- Nous vous invitons à passer les tests sur un ordinateur
- Notre équipe travaille à un nouveau développement pour corriger ce point.

Situation 3 : vous êtes sur un **ordinateur** et l'accès aux tests est bloqué :

- **Vérifier que vous n'êtes pas en navigation privée.** Ce mode d'utilisation bloque l'accès aux tests.